

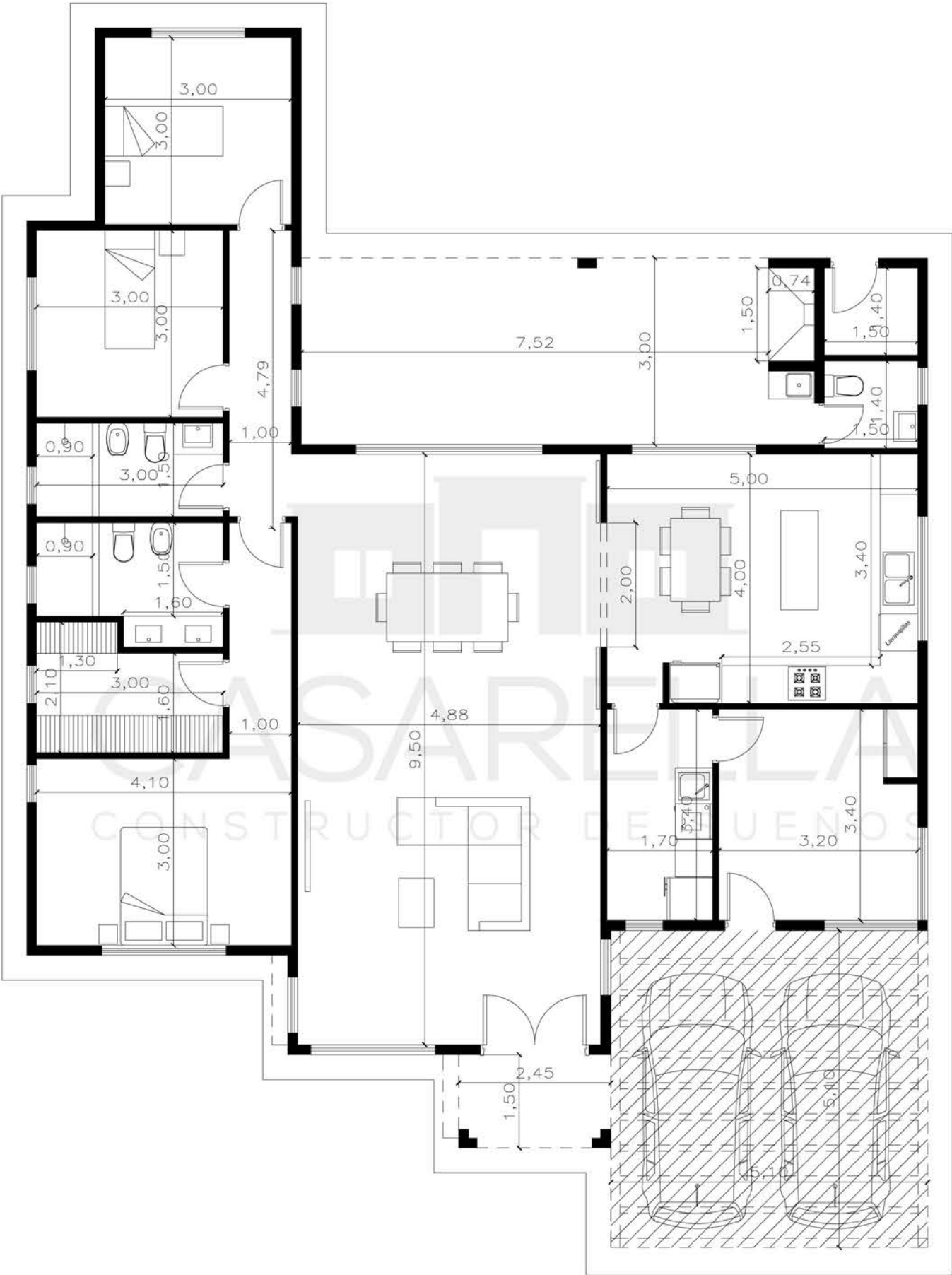
BARRIO CASCO DE ÁLVAREZ - MORENO

Casarella Premium
Sup. cubierta: 159,36 m² | Sup. semicubierta: 26,23 m²

Cod. 1042



Mirá esta casa por dentro



*Todos los diseños son realizados a medida y necesidad de cada cliente.

- ✓ Más de 10 años en el mercado.
- ✓ Más de 300 casas construidas.
- ✓ Oficina-Showroom de casas.
- ✓ Fábrica de 3750 m² con tecnología de última generación.
- ✓ Atención personalizada.
- ✓ 20% menos que el costo del ladrillo.
- ✓ Apta financiación.
- ✓ Equipo de profesionales destinados a tu proyecto.
- ✓ Servicio de construcción Llave en Mano.
- ✓ Dirección de Obra.
- ✓ Trámites y gestiones municipales.
- ✓ Certificación ISO-9001.
- ✓ Certificado de Aptitud Técnica.
- ✓ Garantía escrita 10 años.

CASARELLA PREMIUM

Nivelación de suelo y platea de fundación



Aislación térmica y acústica en muros



Instalación eléctrica, de agua y cloacal



Instalación de gas a cocina y termotanque



Ventanas con DVH



Pisos con porcelanatos



Pisos con cerámicos



Paredes interiores color blanco



Paredes exteriores revestimiento plástico



Puertas interiores Oblak Línea Tekstura



Puerta principal Oblak Primma Plus



Mueble de cocina, mesada y grifería



Artefactos de Baño Roca Mónaco




Griferías monocomando



*Imágenes a modo ilustrativo

¿Te gustó esta casa?

Pedí acá tu presupuesto

o contactanos al
 +54 9 11 3955-1358